

Quairecep

Pour optimiser la gestion des apports de vendange dans les caves coopératives.

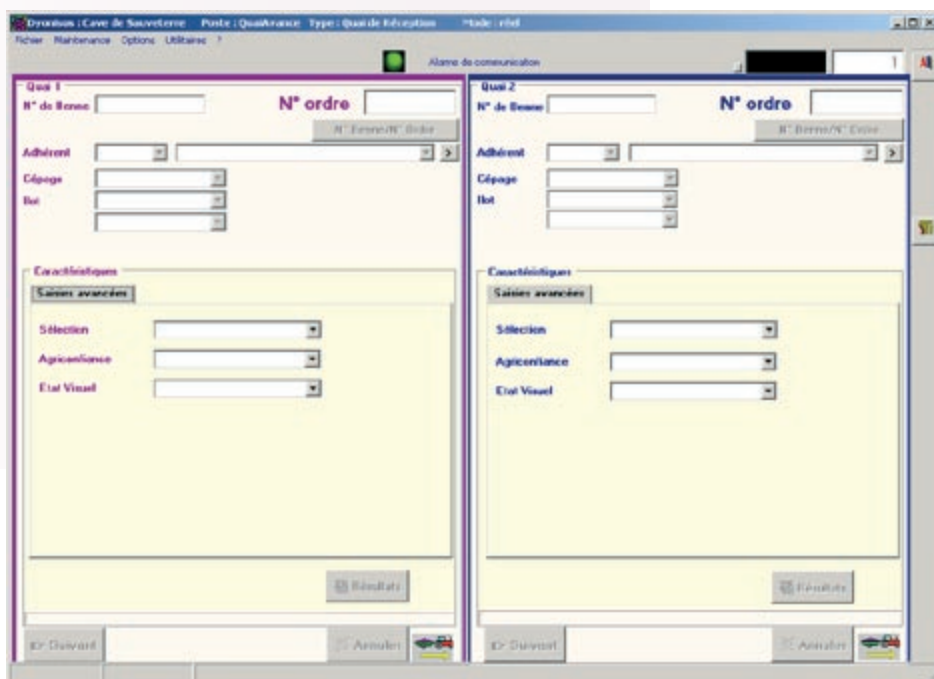
Lors des vendanges

- Gain de temps : sortie automatisée des tickets (plus de 250 apports traités par jour)
- Fiabilité : répartition optimale de la vendange suivant son état et calcul du mode de paiement.
- Sécurité : retranscription fidèle, système non bloquant (options de reprise manuelle)
- Traçabilité : Intégration systématique des informations concernant chaque apport (saisie ou transférées). Une exploitation statistique peut ensuite être facilement réalisée grâce au logiciel Odysée.

Un système adaptable

- Récupération des données (qualité, poids) pour tous types d'appareils de mesure : conquêts-peseurs, ponts-basculé, appareil I.R (FOSS, CETIM), réfractomètre (SERES), ou autres (RAISYTIS, BOTRYMAT...)
- Gestion des quais qualité et des quais de réception pour tout type de configuration.
- Gestion multiposte centralisée : Quairecep peut gérer plusieurs quais à la fois (un poste qualité et un poste réception par exemple), reliés par un réseau avec partage de données.

L'interface de Quairecep



- Un mode de paiement spécifique, modifiable selon les paramètres désirés, est intégré à la base.
- Un fichier pour la gestion comptable peut être exporté directement de la base de données.

Éditeur



INGÉNOR-SYSTÈMES
www.ingenor-systemes.com

Distributeur

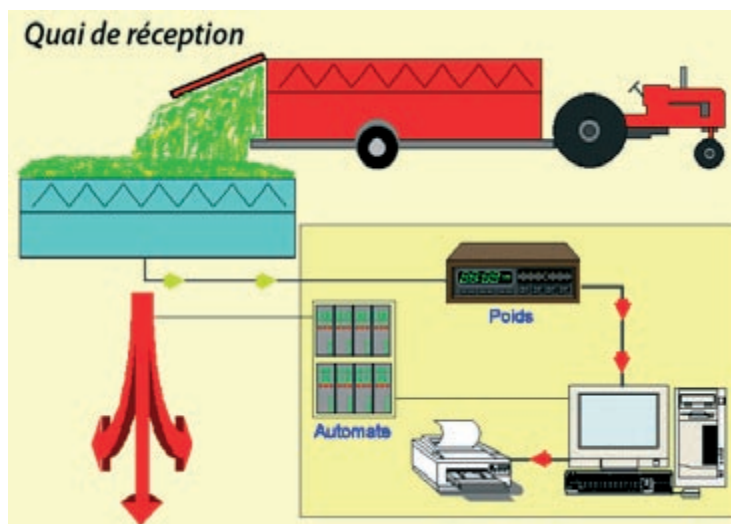
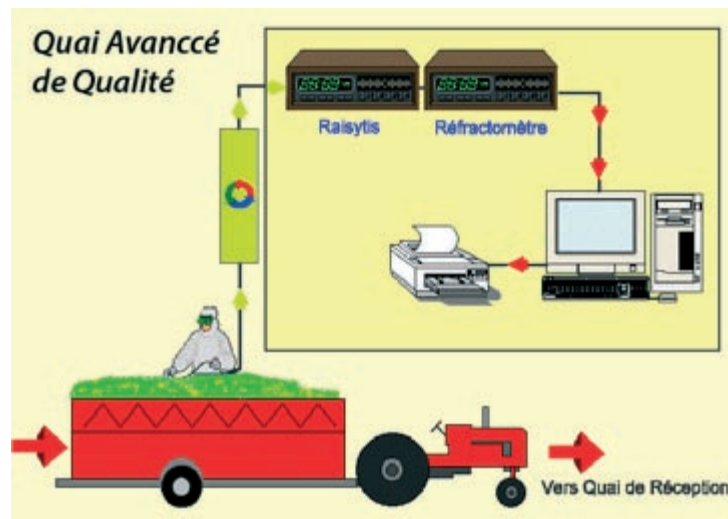


MICROSET ING.
Av. Gay Lussac
Parc Descartes E1 Bât F
33370 ARTIGUES
Tél. 05 56 40 31 44
Fax 05 56 40 31 24

Quairecep

1. Poste qualité

- Gestion d'une base de données des adhérents d'une cave coopérative, selon des paramètres spécifiques : cépages, parcelles, lieux-dits, dates...
- Intégration automatique ou manuelle des données qualité.
- Alarmes sur l'état des périphériques de mesure et du réseau.
- Transmission instantanée des informations vers le poste réception.
- Edition d'un ticket identifiant l'adhérent, son apport et les caractéristiques qualitatives de la vendange.
- Possibilité de requêtes (prévoir destination vers un chai, une cuve)



2. Poste réception

- Gestion de la réception de la vendange selon le numéro de passage créé au poste qualité.
- Intégration automatique du poids et visualisation de son évolution (conquête)
- Pilotage du processus d'acheminement des apports vers les cuves (option CUPERIE).
- Gestion d'un afficheur déporté par quai (répétiteur).
- Sauvegarde automatique des données, gestion des archivages.
- Edition du ticket final : données qualitatives et quantitatives de l'apport identifié.

Éditeur



INGÉNOR-SYSTÈMES
www.ingenor-systemes.com

Distributeur



MICROSET ING.
Av. Gay Lussac
Parc Descartes E1 Bât F
33370 ARTIGUES
Tél. 05 56 40 31 44
Fax 05 56 40 31 24